

Regione Piemonte
Città Metropolitana di Torino
Comune di
SUSA

7



Investimento 2.2 Interventi per la resilienza la valorizzazione del territorio e l'efficienza energetica dei comuni, piccole e medie opere

Missione 2 Componente 4

**MIGLIORAMENTO SISMICO
DELLA SCUOLA DELL'INFANZIA
DI VIA RE COZIO**
CUPD89H18000110001

Tav ED07
*PROGETTO
DEFINITIVO/ESECUTIVO*

**STATO DI PROGETTO:
PIANTA PIANO TERRA**

FILE:

REV:

DATA:

SCALE:

1:50 - 1:25

12/2023

COM:

AS2316

Progetto:

Studio Tecnico Associato

AS23
Arch. Vergnano - Ing. Camello - Arch. Di Gregorio - Arch. Arena - Arch. Magera
C.F.P. VIA 1057860015
Tel 011 0381986 Fax 011 0381987 PEC studio.as23@egmail.it

Responsabile Unico del Procedimento: **Arch. Maria Grazia De Michele**

LEGENDA INTERVENTI

TIPO 1
Capochiave a palette

TIPO 2
Capochiave a palette scritte per rimossamento nella muratura

TIPO 3
Capochiave a palette con trave HEA140 di collegamento delle catene fuori asse

Consolidamento murature mediante la tecnica dell'ironcso armato, utilizzando reti, calce e intonaco, con successivo rifacimento della finitura a base di calce, inclusa finitura a civile delle superfici mediante rasatura a calce e intonaco.

Tamponeamento nicchie con muratura di mattoni pieni

Rifacimento volta, rifacimento porzione di massetto denotito e rifacimento pavimentazione interna con pastiglia e motivo di posa che ricatano quanto esistente.

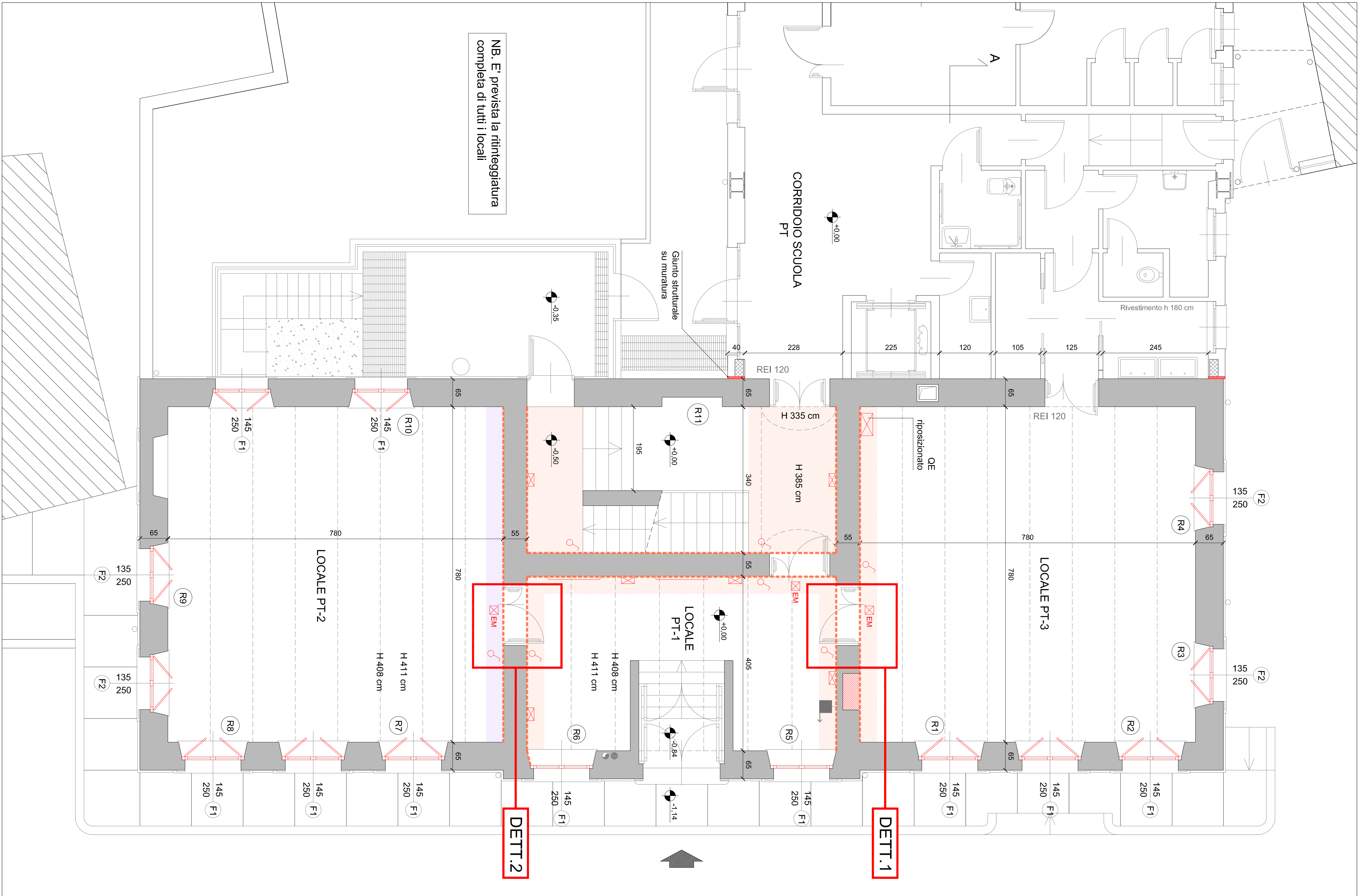
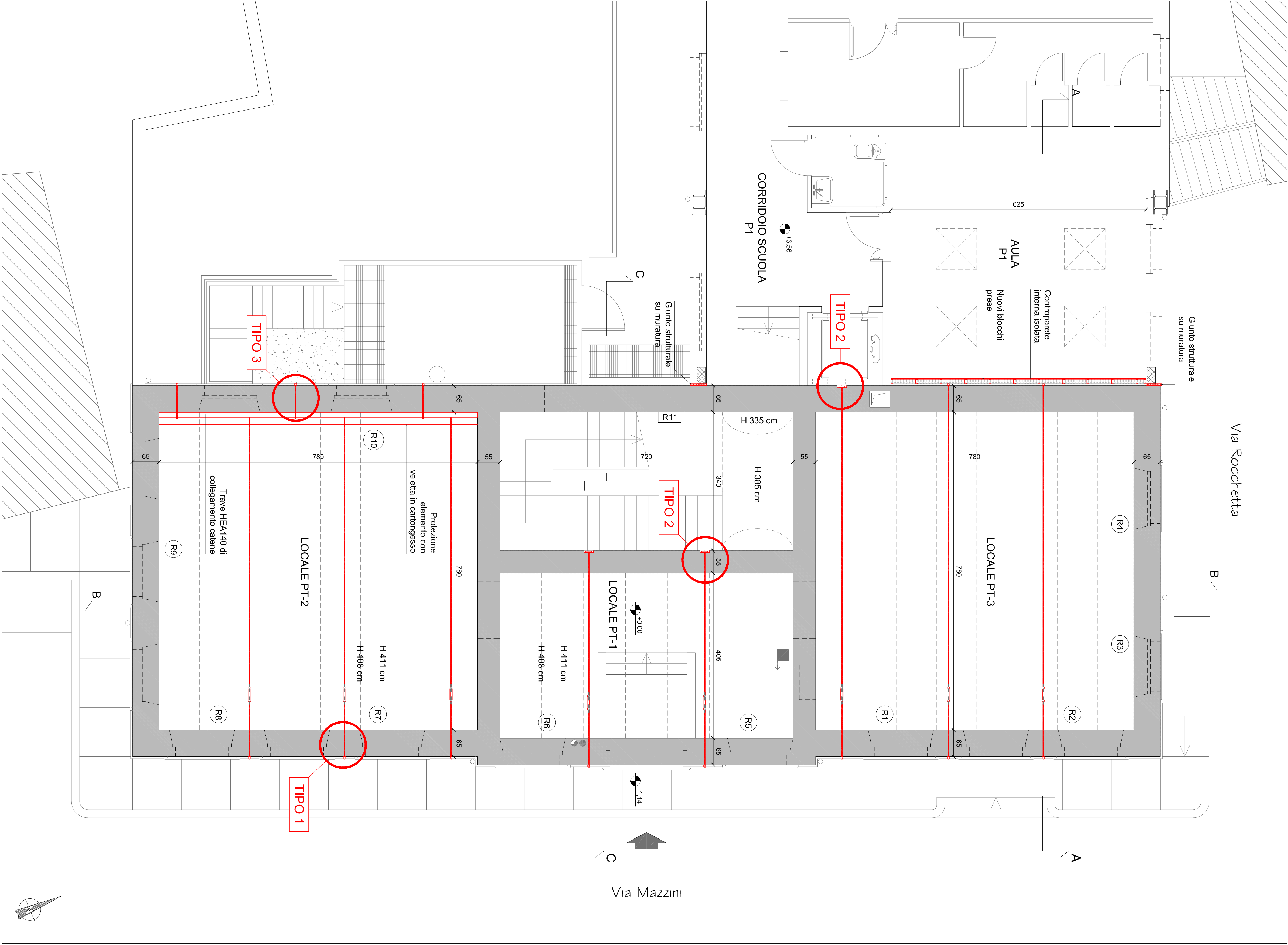
Inclusa fornitura e posa in opera di zoccolini battiscopa coordinati dove pre-esistenti

Rifacimento volta, rifacimento porzione di massetto denotito e rifacimento pavimentazione interna mediante riposizionamento delle cementine rimosse

Nuovi serramenti lignei a TT certificati con U_{g, max} = 1 W/m²K, disegno e colore come esistenti rimossi o come da indicazioni Sabaip-IO.

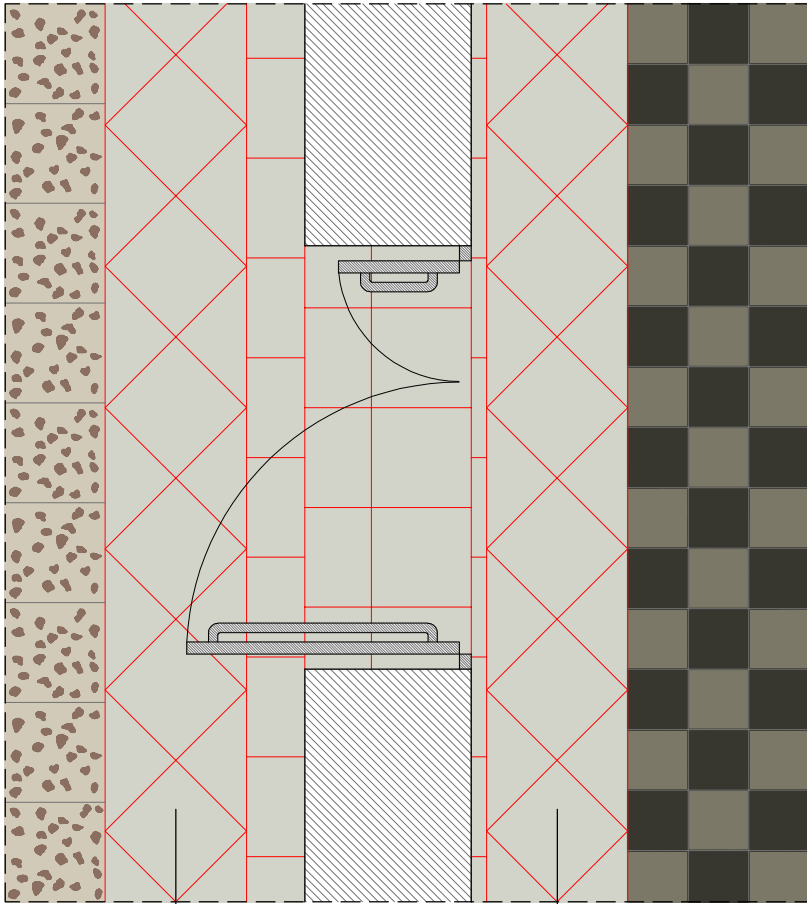
Ai piano terra, rimontaggio degli scuri lignei precedentemente rimossi.
Sostituzione delle apparecchiature esistenti sulle murature oggetto d'intervento quali plafone a parete, corpi illuminanti d'emergenza, cassette, gruppi preselambratori

8/23
B1/23
D



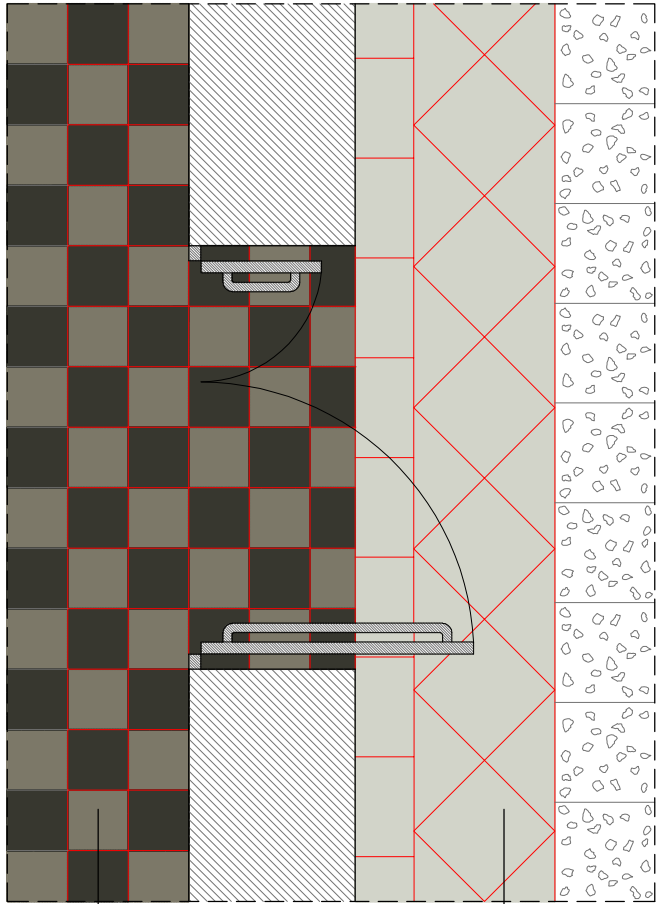
**PARTICOLARI RIPRISTINI DELLA PAVIMENTAZIONE
INTERNA**

DETT.1



- ① Realizzazione di pavimentazione in gres fine porcellanato.
Posa in opera diagonale e realizzazione di cornice perimetrale (come esistente nel locale PT-3).
Inclusa fornitura e posa in opera di nuovo corrimano e finitura il più simile possibile a quanto esistente nel locale PT-3.
Inclusi nuovi zoccolini battiscopa in gres fine porcellanato nel locale PT-3.

DETT.2



- ① Realizzazione di pavimentazione in gres fine porcellanato.
Posa in opera diagonale e realizzazione di cornice perimetrale (come esistente nel locale PT-3).
Inclusa fornitura e posa in opera di nuovo corrimano e finitura il più simile possibile a quanto esistente nel locale PT-3.
Inclusi nuovi zoccolini battiscopa in gres fine porcellanato nel locale PT-3.

Scala 1:25

PIANTA PIANO TERRA - Piano di sezione h + 4,00 m

PIANTA PIANO TERRA